

Lux

Lux Electronics

株式会社 ルックス電子

プリント基板実装会社から生まれたFA機器

品質向上

コストメリット

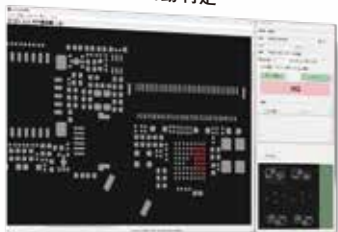
ユーザビリティ

メタルマスク判定機

LMJ-SAM4-T **RENEWAL**

洗浄結果判定

クリーニング後の
マスク開口部の自動判定



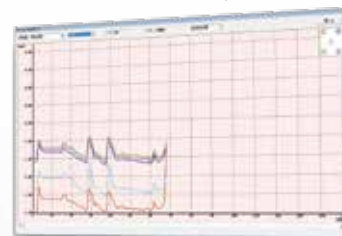
テンション測定

5点測定による自動計測



トレーサビリティ

判定履歴、テンション管理で
経年劣化予測



加工精度判定

ガーバーデータとの比較



目視から画像へ
省人化と品質向上に貢献

Windows® OS搭載

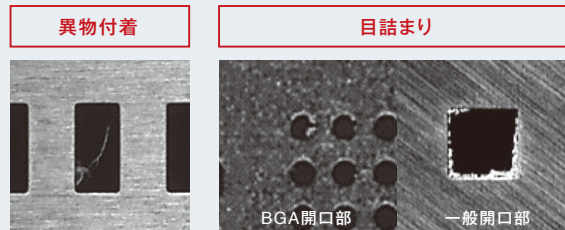
ALL-in-ONE Package

必要不可欠な日常管理

メタルマスク洗浄結果の自動判定

- 機種切り替え直後の不良率の低減
- 洗浄後の目視による確認作業を自動化

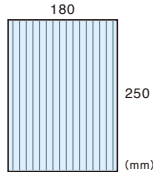
クリーニング後の目詰り、異物付着を自動判定し、再生産時の品質を維持向上させます。10分程度の短時間でデータ作成し操作も簡単です。



メタルマスク 取込み判定タクト

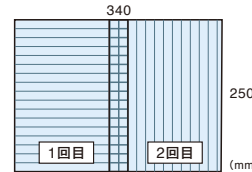
1回取り込み

10μm	475秒
20μm	140秒 (推奨)
40μm	50秒



2回取り込み

10μm	960秒
20μm	290秒 (推奨)
40μm	90秒

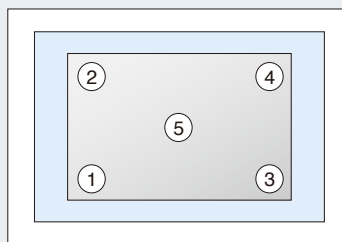


メタルマスクの交換時期の管理

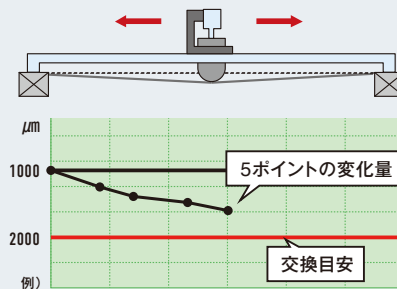
テンション自動計測

- 【測定箇所】 右記の5ポイントまたは任意選択
- 【測定方法】 500gの荷重をかけ、たわみ量を測定
(250×330の4ポイントと中央1ポイント)
- 【測定時間】 57秒(5ポイントの場合)
- 【単位】 10μm

※マスク管理目標値・貼り替え目安はお客様にて設定をお願いします



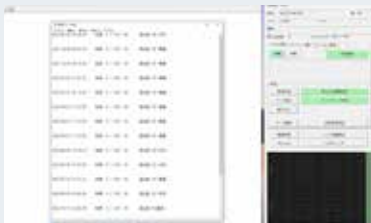
テンションポイント(任意選択可能)



データ履歴の管理

トレーサビリティ

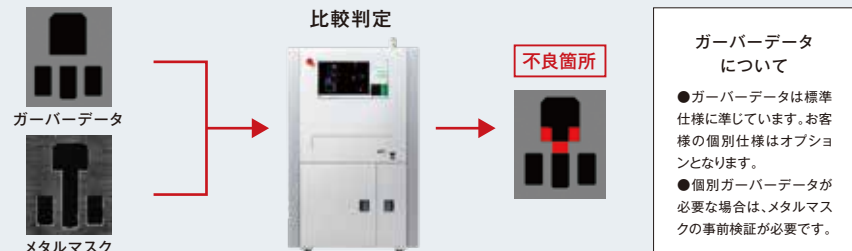
受入検査・テンション管理・判定履歴を記録。経年劣化予測などをたて再生産時の品質向上に役立ちます。



ガーバーデータとの比較機能搭載

メタルマスク加工精度の自動判定

新規作成時にガーバーデータの開口部データを照合し、メタルマスク開口部の良否判定(開口部の有無・形状・位置ずれ・サイズ等)確認。



■ リニューアルポイント

デザイン
一新

メタルマスク
自動挿入排出

タッチパネル
採用

特設サイトで詳しく見る

開発のきっかけや想い、強みなどの動画も掲載中! ぜひご覧ください。



仕様 - LMJ-SAM4-T

マスク枠寸法	L650mm×W550mm×t30mm / L600mm×W550mm×t30mm
センサー取込範囲	1回取込 L180mm×W250mm / 2回取込 L340mm×W250mm
分解能	10・20・40μm相当(データ作成時選択)
取込タクト※1	10μ(0.54mm/sec)・20μ(1.95mm/sec)
	40μ(6.6mm/sec)
電源	AC 100V ±10V 50 / 60Hz
電流	10A以下
空圧源	0.4MPa クリーンドライエアー
機器寸法	W972mm×D1348mm×H1589mm突起含まず
質量	310kg

内蔵PC仕様

OS	Windows11 64bit
CPU	Intel core i5
メモリー	8GB
HDD	500GB以上
モニター	23インチタッチパネル
光学ドライブ	DVD-ROM
USB	背面に6口以上

※1:各値は最速値です。使用するPCの環境によっては低下する可能性があります。※詳細は仕様説明書をご参照ください。

販売元

製造元



株式会社 ルックス電子

〒771-1702 徳島県阿波市阿波町安政89-4
TEL.0883-35-5353 FAX.0883-35-6438
https://www.lux-t.co.jp
xproduct@lux-t.co.jp



WEBサイト