

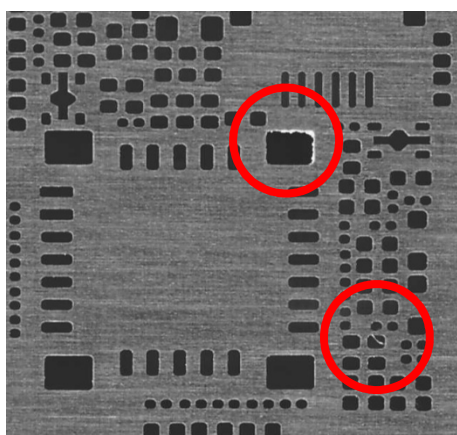
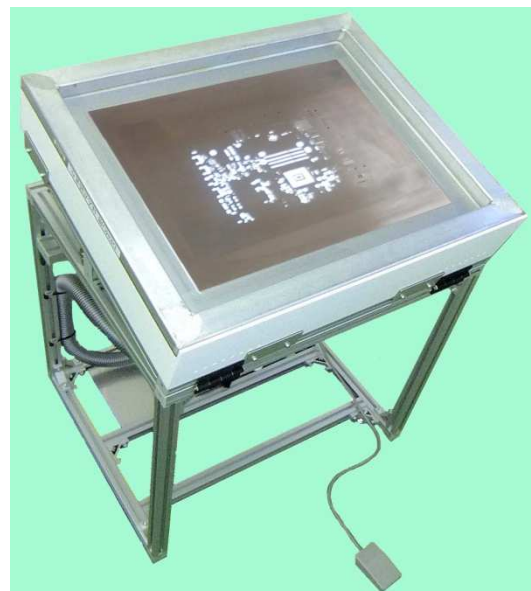
メタルマスク 半田飛散防止ユニット

LMC-SAM1

◆エアー&バキュームでクリーン環境へ

特徴

- ①開口部の付着半田を大気中に飛散させず回収
- ②機器操作は足踏みSWで簡単操作
- ③下面からのLED照射で開口部が鮮明
- ④メタルマスクは機器に置くだけで簡単セット



エアーブローとの併用を推奨します

付属品: フィルター5枚

装置仕様		備考
機種名	LMC-SAM1	
機器寸法	W650mm × D550mm × H950mm	
重量	20kg	
電源	AC100V ±10V 50/60Hz	
電流	6A以下	
枠寸法	L650mm × W550mm , L600mm × W550mm	他枠については別途ご相談下さい
吸込仕事率	145W	

[1]開発コンセプト

- ①実装工場の環境改善を主目的として開発致しました
- ②マスク洗浄後の補助治具として開発し、検査機能は有していません
- ③マスク洗浄後、開口部に半田が付着している場合があり、清掃時の飛散防止用に開発致しました
- ④飛散半田はガラス板上のフィルターへ落下する様に設計致しております

[2]ご使用事例



〈メタルマスクをセット〉



〈エアブロー&バキューム〉



〈LED点灯&目視確認〉

[3]ご使用上のお願い

- ①LED照明は蛍光灯に比べ明るいですが、そのままでの目視検査は困難であり、拡大鏡またはルーペにての目視検査をお勧め致します
- ②集塵ボックスに飛散半田が少ない場合、綺麗に清掃されているか、または開口部に半田が固着している場合もありますので、ご確認下さい
- ③LEDガラス板上のフィルターに飛散半田が少ない場合も同様です

販売元

製造元

Lux

株式会社ルックス電子

〒771-1702 徳島県阿波市阿波町安政89-4

TEL : 0883-35-5353

FAX : 0883-35-6438

URL : <http://www.lux-t.co.jp> E-MAIL : xproduct@lux-t.co.jp